

اختبار سرطان القولون والمستقيم الأنسب لك

دليل اتخاذ القرار المشترك هذا مخصص للكبار ممن تبلغ أعمارهم 45 عامًا فأكثر، والعرضة بدرجة متوسطة لخطر الإصابة بسرطان القولون والمستقيم وليس لهم تاريخ شخصي أو عائلي مع سرطان القولون أو السلانل.

في UChicago Medicine، نهتم بتفضيلاتك. ويمكن لدليل اتخاذ القرار المشترك هذا مساعدتك على التعاون مع فريق الرعاية الصحية المنوط بحالتك لاتخاذ قرار بشأن اختبار الفحص الأنسب لك.

هناك نوعان من اختبارات سرطان القولون

- اختبار البراز ويُجرى في المنزل عن طريق أخذ عينة براز وإرسالها بالبريد إلى المختبر.
 - الاختبار البصري وهو اختبار يجريه الطبيب لمعاينة الجزء الداخلي من القولون.
- وكلاهما فعال في اكتشاف سرطان القولون والمستقيم.

تغطي أغلب خطط التأمين، بما في ذلك Medicare، هذه الاختبارات.

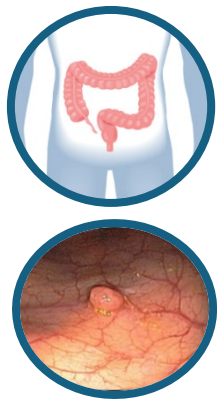
تحدث إلى فريق الرعاية الصحية المنوط بحالتك بخصوص الاختبار الأنسب لك.

اختبارات البراز: الاختبار الكيميائي المناعي للبراز (Fecal Immunochemical Test, FIT)



- تخضع له مرة واحدة سنويًا
- يمكنه اكتشاف السرطان
- تأخذ فيه عينة من البراز في المنزل باستخدام أدوات يعطيها لك طبيبك
- يتحقق من وجود دم في البراز من أول تبرز
- أرسل عينتك إلى المختبر
- إن لم تكن نتيجة اختبار FIT طبيعية، فستحتاج إلى تنظير القولون.

الاختبارات البصرية: تنظير القولون




سليلة
قولونية

- يُجرى كل 10 سنوات
- يمكنه الوقاية من السرطان واكتشافه
- يستخدم طبيبك أنبوبًا به كاميرا صغيرة للتحقق من وجود السلانل والسرطانات في قولونك ومستقيمك وإزالتها
- تحتاج إلى تجهيز الأمعاء قبل هذا الاختبار
- ستكون مخدرًا أثناء الإجراء.
- ستتناول حبوبًا ومشروبًا لإفراغ قولونك.
- يسبب ذلك برازًا شبيهًا بالماء.
- تحتاج إلى الحصول على إجازة من عملك في ذلك اليوم، ومطالبة أحد ما بتوصيلك إلى المنزل

اختبار سرطان القولون والمستقيم الأنسب لك

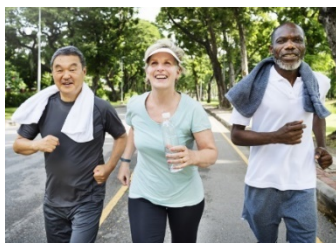
أحضر هذه الصفحة إلى موعدك المقبل في عيادة الرعاية الصحية. فكر فيما يهيك عند اختيار اختبار الفحص. ضع علامة على الخانة أدناه التي تمثل إجابتك عن كل سؤال لمساعدتك وفريق رعايتك الصحية على مناقشة الاختبار الأنسب لك.

| كثيرًا | إلى حد ما | قليلاً | غير قلق على الإطلاق | إلى أي درجة أنت قلق حيال:  |
|--------|-----------|--------|---------------------|---|
| | | | | جمع عينات برازك |
| | | | | إجراء اختبار مرة في السنة |
| | | | | تجهيز الأمعاء لإفراغ القولون |
| | | | | الخضوع لإجراء باضع |
| | | | | الحصول على إجازة لإجراء تنظير القولون |
| | | | | التخدير خلال الإجراء |
| | | | | الحاجة إلى من يقودني إلى المنزل بعد الاختبار |
| | | | | الخضوع لاختبار يكتشف السلائل ويبقى من السرطان |

اختبار سرطان القولون والمستقيم: الحقائق والخرافات

| الحقيقة | الخرافة |
|--|---|
| أغلب اختبارات الفحص يغطيها التأمين، بما في ذلك Medicare. وهناك خيارات فحص منخفضة التكلفة أيضًا. | الاختبار مرتفع التكلفة |
| تُكتشف أغلب سرطانات القولون والمستقيم لدى أشخاص يخلو تاريخهم العائلي من الإصابة بهذا السرطان. مع ذلك، يكون من لديهم تاريخ عائلي أكثر عرضة للخطر. | لم يصب أي شخص من عائلتي مطلقًا بسرطان القولون والمستقيم، لذلك لست معرضًا للخطر. |
| قد تصاب بسرطان القولون والمستقيم أو بالسلائل حتى لو بدا برازك طبيعيًا أو لم تكن مصابًا بأعراض أخرى. | إن بدا البراز طبيعيًا، فأنا على ما يرام. |
| سرطان القولون والمستقيم هو ثاني الأسباب الرئيسية المؤدية للوفاة في الولايات المتحدة. والاختبارات هي الطريقة المثلى للوقاية من الوفاة الناجمة عن سرطان القولون والمستقيم. | سرطان القولون والمستقيم ليس شائعًا. |
| هناك أنواع مختلفة من الاختبارات، بعضها بسيط ويمكن القيام به في المنزل. | تنظير القولون هو الطريقة الوحيدة لعمل الاختبار. |

وسائل تقليل خطر الإصابة بسرطان القولون والمستقيم



- الحفاظ على وزن صحي
- المداومة على النشاط البدني
- عدم التدخين
- تقليل شرب الكحوليات
- تناول أطعمة غنية بالفواكه والخضراوات.

